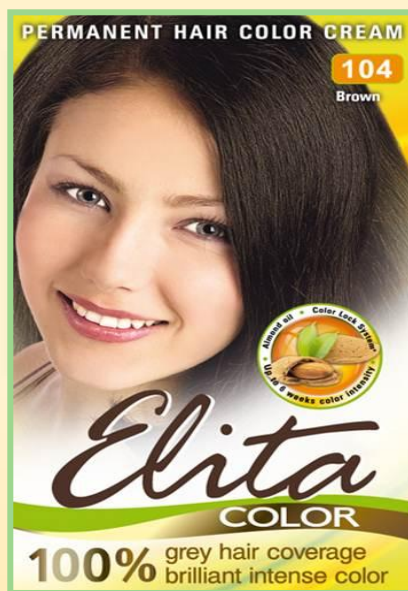
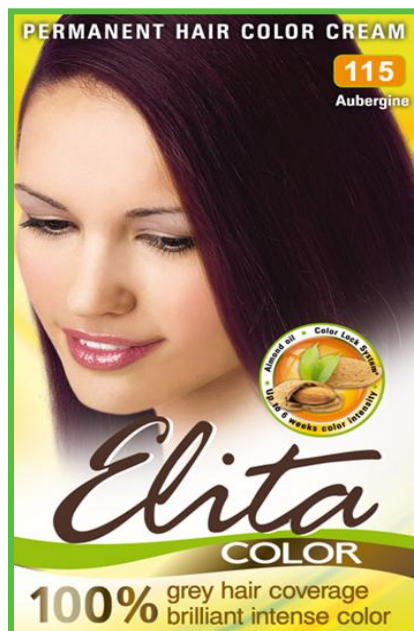


# GREEN MASTER



Трайна крем-боя за коса



Има удоволствието да ви представи най-новия  
продукт от нашия асортимент

### Иновационна трайна крем-боя за коса **Elita COLOR.**

Отново имаме честта да сме новатори в мрежовия  
маркетинг в България и първи да представим една много  
богата палитра от този изключително продаван  
козметичен продукт – боя за коса.



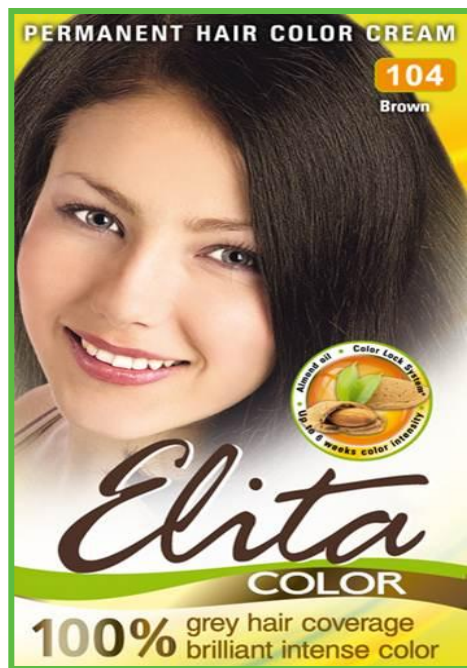


Скъпи дами,

Ние знаем, че от хиляди години здравата и силна коса на жената е символ на нейната жизнена енергия, а блясъкът и наситеният цвят са символ на женската красота.

По тази причина избрахме с любов и професионална грижа специално за вас новата трайна крем-боя за коса - Elita COLOR.





Нейната рецептура е разработена по специален английски патент – *Color Lock System®*, който отразява всички последни научни открития в тази категория.

Производството на Elita COLOR отоваря на всички европейски и световни стандарти за качество.



Първите намерени съвети за използване на различни средства за разкрасяване и съответно за боядисване на косата, датират от Древен Египет – записани в така наречения Папирус на Еберс.

Някои от атрибутите на тяхната козметика, които могат да се намерят и в арсенала на днешните жени са: моливи за вежди, кремове, лакове за нокти, бои за коса, ароматизирани води.



В миналото жените били принудени да боядисват косата си ту черна, ту да я обезцветяват напълно.

Изсветлявали я със смес от козя мас и пепел, настойка от филизи на леска и токсичните соли на цинка.

Тяхната рецепта за брюнетка например е малко стряскаща. Чудодейният балсам от пиявици, държани 70 дни в смес от вино и оцет, доста силно повреждал косата и ѝ придавал безжизнен зеленикав оттенък.





Еужен Шулер дава началото на историята на съвременната боя за коса.

В началото на 20-ти век той създава първата безвредна синтетична боя за коса, наречена L'Aureale.

Това е първият артикул на създадената от него компания L'Oreal.



Живеем в пъстър свят и когато става въпрос за света на красотата, цветът на косата играе важна роля в определянето на нашия собствен външен вид и стил.

Цветът на косата е много важен визуален сигнал и често е едно от първите неща, които хората забелязват в другите.





С напредването на възрастта мелантоцитите – клетките, които произвеждат пигмента, определящ цвета на косата, се делят все по-бавно.

По този начин се получават обезцветените или бели кичури.

Поради много външни и вътрешни фактори в наши дни косите на жените и мъжете започват да побеляват на много по-млада възраст.



Ето защо днес все по-често и мъжете посягат към боята за коса.

Те също искат да изглеждат толкова млади, колкото се чувстват.

Последните социологически проучвания показват, че те започват да стават по-суетни от жените.



Всяка жена се притеснява от посивелите коси или избелелия цвят на косата, независимо от възрастта си.

Изтощената, суха и изгубила блясъка си коса не изглежда нито млада, нито красива.

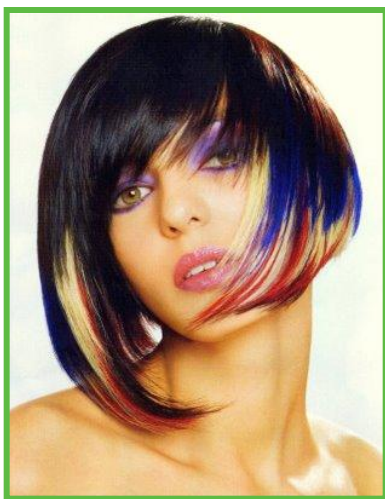
Много жени години наред се боядисват с един и същ цвят, за да заличават белите косми и да имат свеж цвят на косата.



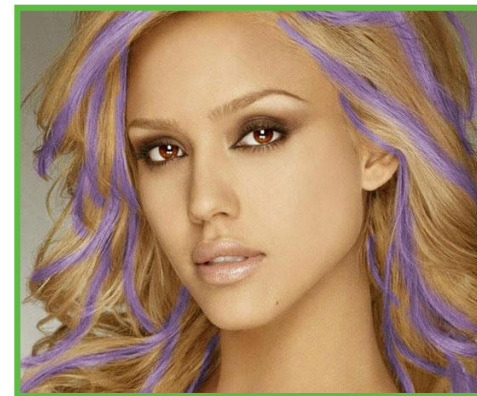
Основните признаци на красивата коса са:

наситен цвят  
копринен блясък  
естествена мекота  
жизненост.

Друга много важна причина за употребата на боя за коса е  
желанието за промяна.



Много често жените  
експериментират смело с  
цветовете.

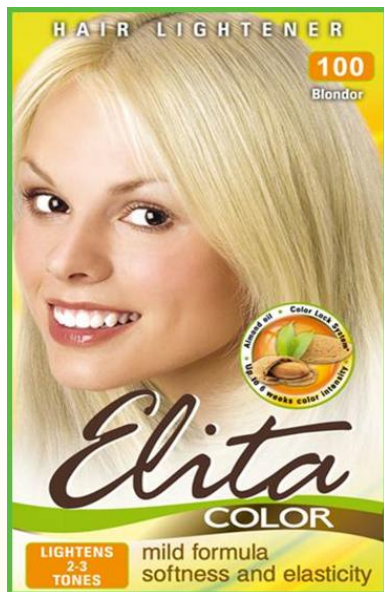


Никой не отрича, че това е най-лесният и  
бърз начин за промяна.

### 10 важни причини да изберете Elita COLOR!

Elita COLOR осигурява и гарантира:

1. Естествени и наситени нюанси.



## 10 важни причини да изберете Elita COLOR!

Elita COLOR осигурява и гарантира:

1. Естествени и наситени нюанси.
2. Богата палитра от 25 цвята.

1	100 Блондор	14	113 Тъмен рубин
2	101 Черен	15	114 Бордо
3	102 Натурален шоколад	16	115 Патладжан
4	103 Светло кафяв	17	116 Лешник
5	104 Кафяв	18	117 Карамел
6	105 Кестен	19	118 Пепелно рус
7	106 Светъл кестен	20	119 Тъмно пепелно рус
8	107 Млечен шоколад	21	120 Натурално рус
9	108 Тъмен махагон	22	121 Светло рус
10	109 Махагон	23	122 Перлено рус
11	110 Дива вишна	24	123 Златисто рус
12	111 Нар	25	124 Платинова блондинка
13	112 Рубин		



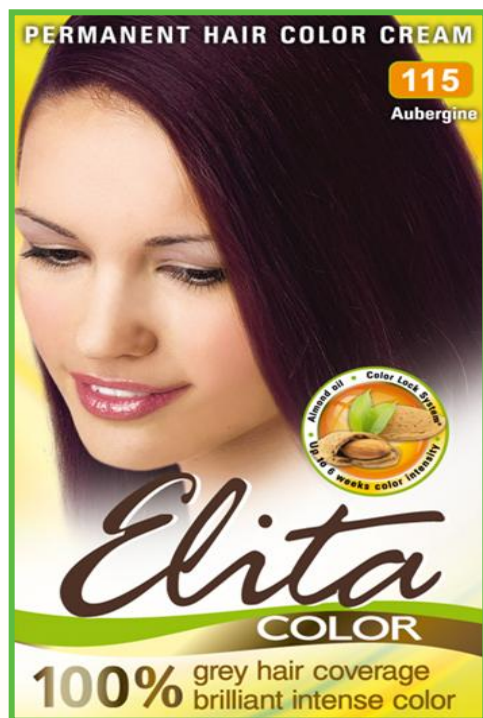
### 10 важни причини да изберете Elita COLOR!



Elita COLOR осигурява и гарантира:

1. Естествени и наситени нюанси.
2. Богата палитра от 25 цвята.
3. Ослепителен блясък.
4. До 6 седмици устойчив и жизнен цвят.
5. Отлично покритие на белите коси.
6. Патентована рецептура Color Lock System®.

### 10 важни причини да изберете Elita COLOR!



Elita COLOR осигурява и гарантира:

7. Здрава и силна коса, която е еластична и лесна за разресване.
8. Подхранване и професионална грижа за косата.
9. Съдържа бадемово масло, натурален комплекс и пчелен мед.
10. Всичко това на атрактивната цена  
от **5 лева.**



### Всяка опаковка съдържа:



Туба с крем-боя за коса – 45 мл.

Флакон с окислител – 45 мл (за Блондор – 75 мл).

Саше с неутрализиращ балсам – 15 мл.

Ръкавици.

Листовка- упътване.

### Активните съставки на крем-боя Elita COLOR:

Осигуряват *по-дълбоко проникване* на багрилата в косъма  
и *по-равномерно разпределение* на цвета.

Оформят *филм*, който запечатва цвета и удължава  
трайността му.

Подсилват и *възстановяват здравината* на косата.

Придават *мекота и копринено усещане*.

Улесняват *стилизирането* на прическата.



### Активните съставки на крем-боя Elita COLOR:



Крем-боията за коса е допълнително обогатена с *бадемово масло*, което подхранва косата по време на самото боядисване.

### Активните съставки на неутрализиращия балсам



Предлаганият в комплект с боята подхранващ и фиксиращ балсам за блясък осигурява специална грижа за косата. Той притежава патентованата рецептура

*Color Lock System®*, която:

запечатва цвета на косъма и го предпазва от измиване;

придава изключителен блясък и жизненост;

осигурява термална защита при стилизиране.

### Активните съставки на неутрализиращия балсам



Балсамът е допълнително обогатен с:

*Натурален комплекс, съдържащ хидратанти, антиоксиданти, витамини, минерали и плодови киселини. Косата е подхранена в дълбочина, еластична и лесна за разресване.*



### Активните съставки на неутрализиращия балсам

Балсамът е допълнително обогатен с:



*Пчелен мед*, който подхранва и омекотява косата, придава и копринен блясък, мекота и жизненост.



Вижте таблицата за нюансите (отстриани на кутията), които може да се получат върху вашата собствена коса!

Не започвайте да се боядисвате без тест за алергия!

Спазвайте указанията за употреба!



Често хората, които се боядисват вкъщи, забравят, че боята цапа.

Преди да започнете, намажете кожата на челото, ушите, врата с мазен крем или унгвент (с чаено дърво или невен), за да предпазите кожата.

За да имате здрава, силна и жизнена коса, освен да използвате качествени бои, е необходимо да я подхранвате и отвътре.

От богатия асортимент на Green Master ви препоръчваме:



Капсули за красота



Бирена мая с витамини



Сила за нервната система



За поддържане на здрава и чиста коса, както и за подхранване на кожата на скалпа, ви препоръчваме нашите шампоани:



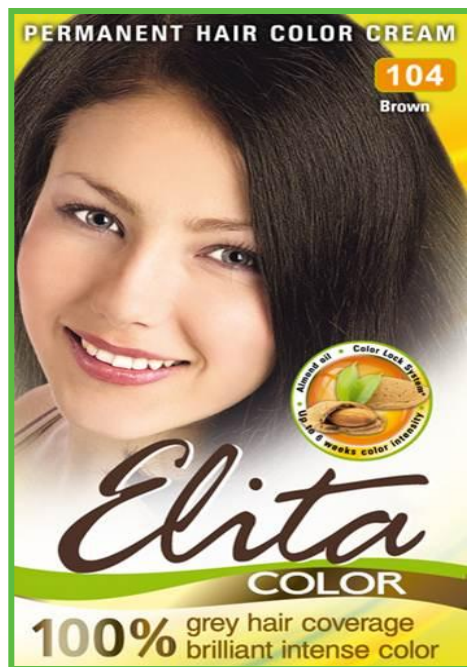
Шампоан с алое вера

Шампоан с масло от чаено дърво



Шампоан със соли от Мъртво море





## Иновационната трайна крем-боя за коса Elita COLOR

е боя с изключително качество и атрактивна цена.

Каталог с предлаганите 25 цвята можете да видите в нашите регионални офиси, при нашите представители или на интернет страницата ни:

[www.greenmaster.me](http://www.greenmaster.me)

# GREEN MASTER



Трайна крем-боя за коса