

HIMALAYAN CRYSTAL SALT

Заменете „бялата смърт“ с „розовото злато“ и сложете на Вашата трапеза най-чистата и най-полезната сол на планетата!



Формирана преди повече от **250 милиона години** дълбоко под хималайските планини и незасегната от човешката дейност и глобалното замърсяване, тази сол е известна като „розово злато.“

В хималайската сол се съдържат **84 природни минерала** в съотношение, идентично на съотношението им в клетъчната течност и кръвната плазма.

Действие: противовъзпалително, антибактериално, противоалергично.

- Спомага за намаляването на употребата на готварска сол.
- Улеснява регулирането на съдържанието на вода в тялото, поддържа здравословен баланс на рН в клетките, особено на тези в мозъка.
- Поддържа здравословни нива на кръвната захар и артериалното налягане.
- Подпомага електропреносните процеси в тялото.
- Подобрява усвояването на хранителните вещества и подкрепя дихателната система.
- Предотвратява мускулни крампи и подобрява костната здравина.
- Предпазва устната кухина от ранички и афти, прави зъбите по-здрави и защитава венците от възпаления.
- Прочиства организма от токсини и свободни радикали.
- Помага за пълноценното усвояване на йод от храната.
 - Предпазва от подагра, артрит, подуване.
- Спомага за прочистване на синусите и предотвратяване на сухата кашлица.

Кристалната хималайска сол притежава съвършена биохимична структура:



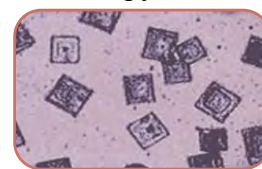
Минералите и микроелементите в «Розовото злато» са в **йонна форма** и това ги прави **бионалични** – лесноусвоими, тъй като могат да преминават през клетъчната стена. Кристалната на хималайска сол е заредена с фотони и по този начин са запазени **енергията и вибрациите** на слънчевите лъчи.

Морската сол има кристална структура, но на места има неправилни форми и разкъсани връзки.



Необходима е голяма енергия за усвояването ѝ - съответно ефектът за организма е по-слаб. Тази сол се добива основно от морета и океани, които са замърсени с отпадъци и тежки метали.

Структурата на рафинираната (химически обработена) бяла трапезна сол е неестествена и инертна, с кристали, напълно откъснати един от друг.



За съжаление, **последните проучвания** за хранителните навици на населението в България показват 2,5-3 пъти по-голяма консумация на сол от допустимите 3 до 5 грама на ден.

Прекомерното пресоляване с рафинирана сол води до задържане на вода в организма, покачване на кръвното налягане и теглото, което може да доведе до сърдечно-съдови заболявания, диабет, целулит и др. Това е предпоставка за: ревматизъм, артрит, подагра и камъни в жлъчката или бъбреците.

HIMALAYAN CRYSTAL SALT

Начин на употреба:

Препоръчва се по 2-3 грама дневно:
в храната като подправка или като солен разтвор.

В храната може да се използва при всички етапи и начини на приготвяне на храната – като трапезна сол: при готвене, за овкусяване на ястия и салати.

Торбичка със сол - сложете известно количество от кристалната хималайска сол в мека торбичка от плат. Загрейте във фурната на не повече от 50°C.

Сложете върху тялото, където Ви боли.

Солен разтвор SOLE:

Произлиза от английските думи sole и soul (душа) – древните келти са вярвали, че душата идва от океана. Представлява разтвор на кристална хималайска сол в пречистена (с добри питейни качества), структурирана, филтрирана или изворна вода (но не минерална).

В зависимост от концентрацията разтворът има различни предназначения.

Начин на приготвяне на SOLE:

1-ви вариант: 1% разтвор - 1гр сол + 100 мл вода или 1/2 чаена лъжичка сол (2гр.) + 200 мл вода.

За 1% Sole: 1 част хим. сол и 99 части вода.

За 5% Sole: 5 части хим. сол и 95 части вода.

За 8% Sole: 8 части хим. сол и 92 части вода.

2-ри вариант: **Стъпка 1** – приготвяне на наситен разтвор – в стъклен съд с около 250 мл вода се поставят 50 гр хималайска сол. **След 24 часа:**

ако има още неразтворени кристали – значи разтворът е наситен - 26% концентрация; ако няма – добавяйте още сол до насищане на разтвора.



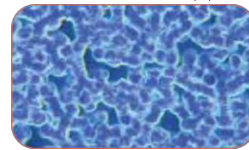
Стъпка 2 – за приготвяне на 1% разтвор – две чаени лъжички от наситения (26%) разтвор се смесват с 250 мл вода.

Приложения на SOLE:

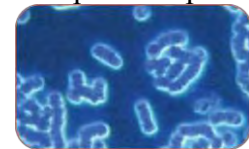
Приемайки 1% разтвор Sole всъщност приемаме основата на живота в най-енергийната и лесно усвоима форма. **Кога, как и колко:** Сутрин на гладно – 250 мл. Специалистите съветват поне 30 минути след приемането да не се пие кафе или черен чай, тъй като повишават киселинността. **Важно!** Най-важният фактор, за да бъде соленият разтвор ефективен, е да се взима редовно! Посъветвайте се първо с лекар, ако имате проблеми с бъбреците!

Ефект на SOLE:

Преди консумация на Sole: Кръвните клетки са изключително близо една до друга.



30 минути след консумация на Sole: Разстоянието между клетките е по-голямо и кръвообращението се нормализира!



Промивка на очите - 1% разтвор: Почистете предварително грима. Използвайте специална чашка. Многократно отваряйте и затваряйте окото. **Важно!** За всяка следваща промивка на същото или на другото око, сменяйте използвания разтвор!
Промивка на синусите - 1% разтвор - Използвайте обикновен капкомер.

Инхалация – при дихателни и белодробни проблеми - 1% до 5% разтвор - в подходящ съд загрейте вода, добавете солта и изчакайте да заври. Свалете съда от огъня, наметнете кърпа на главата си, вдишвайте над съда 10-15 минути. Започнете инхалациите с 1% разтвор, постепенно увеличавайте концентрацията!
Соленият разтвор SOLE може да се използва и за: вани (1%), наkisване на крака (2-5%) и компреси (за болки и навяхвания -3-5%, а открити рани – 1%).

Кристал от чиста хималайска сол – специална грижа за Вашата кожа! Повишава хидратацията и регенерира кожата. Нормализира pH и забавя процесите на стареене. Подходящ за проблемна кожа – акне, екземи, възпаления.

Предотвратява неприятната миризма и има антисептично действие. За пилинг на кожата. За профилактика и борба с целулита.

АТРАКТИВНИ ЦЕНИ:

Кристална хималайска сол 0,5kg - 30201 – 10,00 лв.

Кристална хималайска сол 2 kg – 30202 – 32,50 лв.

Кристал от чиста хим. сол 0,250kg-906002 - 10,00лв.

За контакти: